



---

# Kombinace GPX a POI

Gord

---

Setkání s GeoGetem

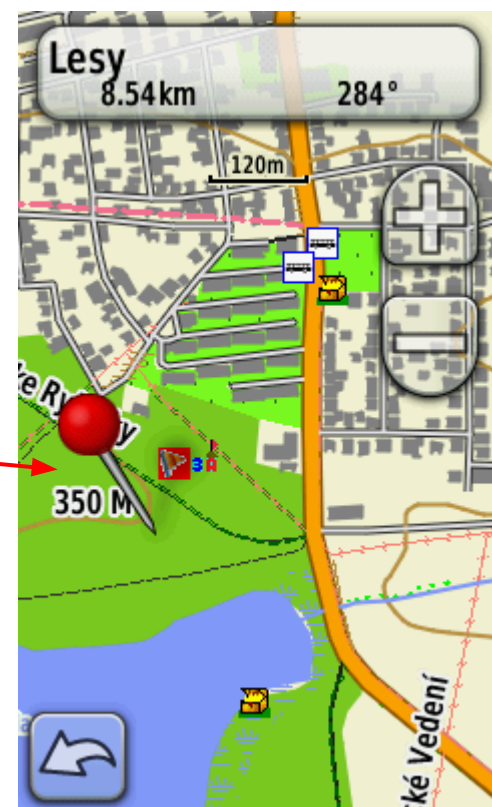
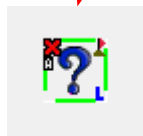
*Pokročilí*

---



# Proč kombinovat?

- omezený počet keší a WP v GPS
- omezená délka listingu v GPS (2 x 8k)
- zobrazení jiných bodů než keše pomocí ikon (waymarky, MHD, ŘOP, munzee, ...)
- zobrazení informací přímo na mapě (POI Status - stavové ikonky k ikoně keše)





# Co v kterém formátu?

---

- jako vždy - není jediné řešení
  - Blízké okolí a jen keše GPX
    - + obsluha nálezů, logování (FN)
    - + přístup k listingu
  - Blízké okolí, jen WP jako POI
  - Všechny ostatní keše i WP jako POI
-



# Příprava

---

- filtr A = okolí
  - filtr B = vše a odečíst
    - poloměr okolí (pozor, při změně filtru A se musí změnit i poloměr) nebo
    - filtr A
-



# Export GPX

1. vymazat seznam, nastavit ref. bod na HC
2. filtr A, výchozí - 5 km kolem HC, nenalezené

Blížkost      Tagy      Waypointy

Hlavní      Druh bodu      Vlastnosti      Podle waypointů      Polygon      Trasa

Stav bodu:

- ☐ Archivovaný
- ☒ Mimo provoz
- ☐ Nalezená
- ☒ Moje vlastní
- ☒ Má listing

Uživatelská data:

- ☒ Má poznámku
- ☒ Má přílohu

Stát:

- ☒ Ve státu:
- ☒ V území:

Souřadnice

- ☒ Bez souřadnic
- ☒ Vzdálenost z aktuálního referenčního bodu je menší

5,000 km

Sada filtru:

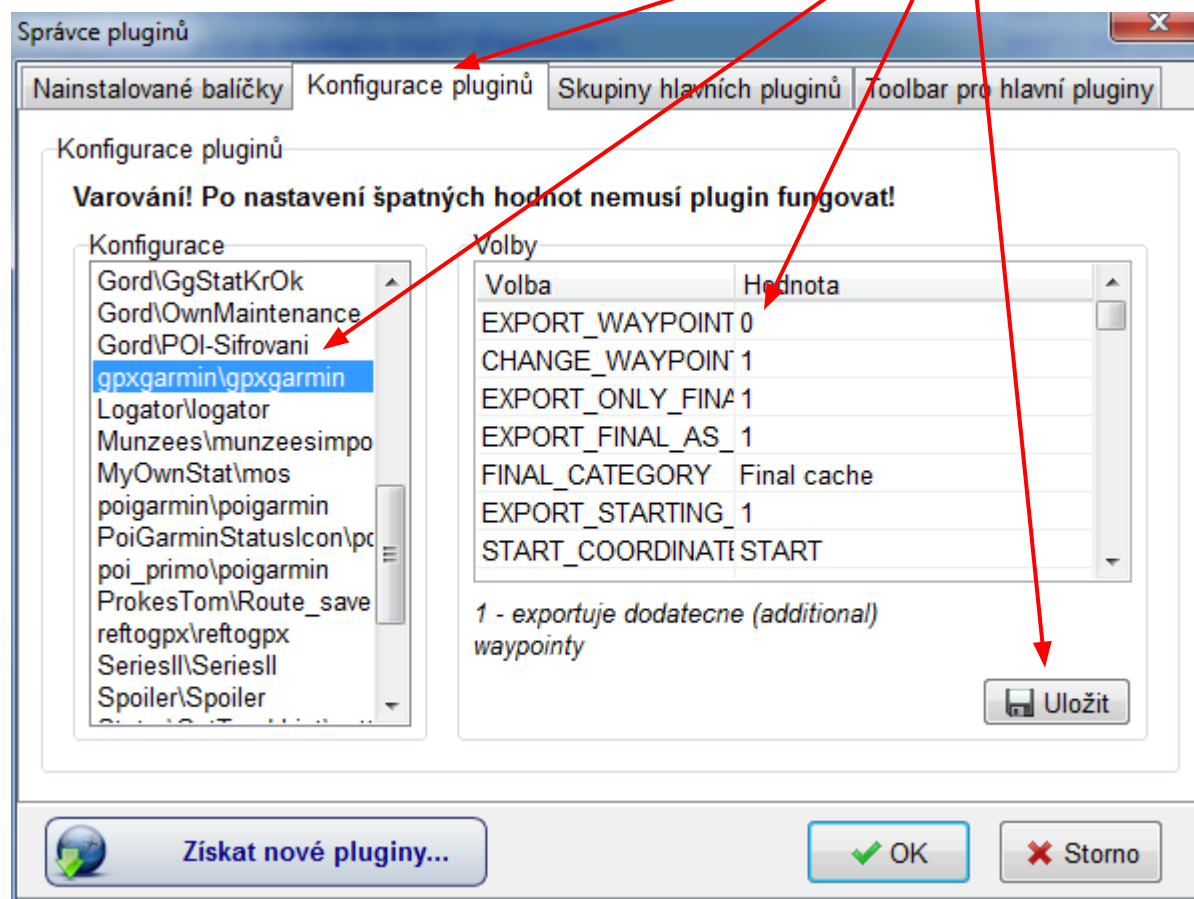
Odečíst    Přidat    Načíst    OK



# Export GPX

## 3. GPX Garmin, konfigurace - jen keše

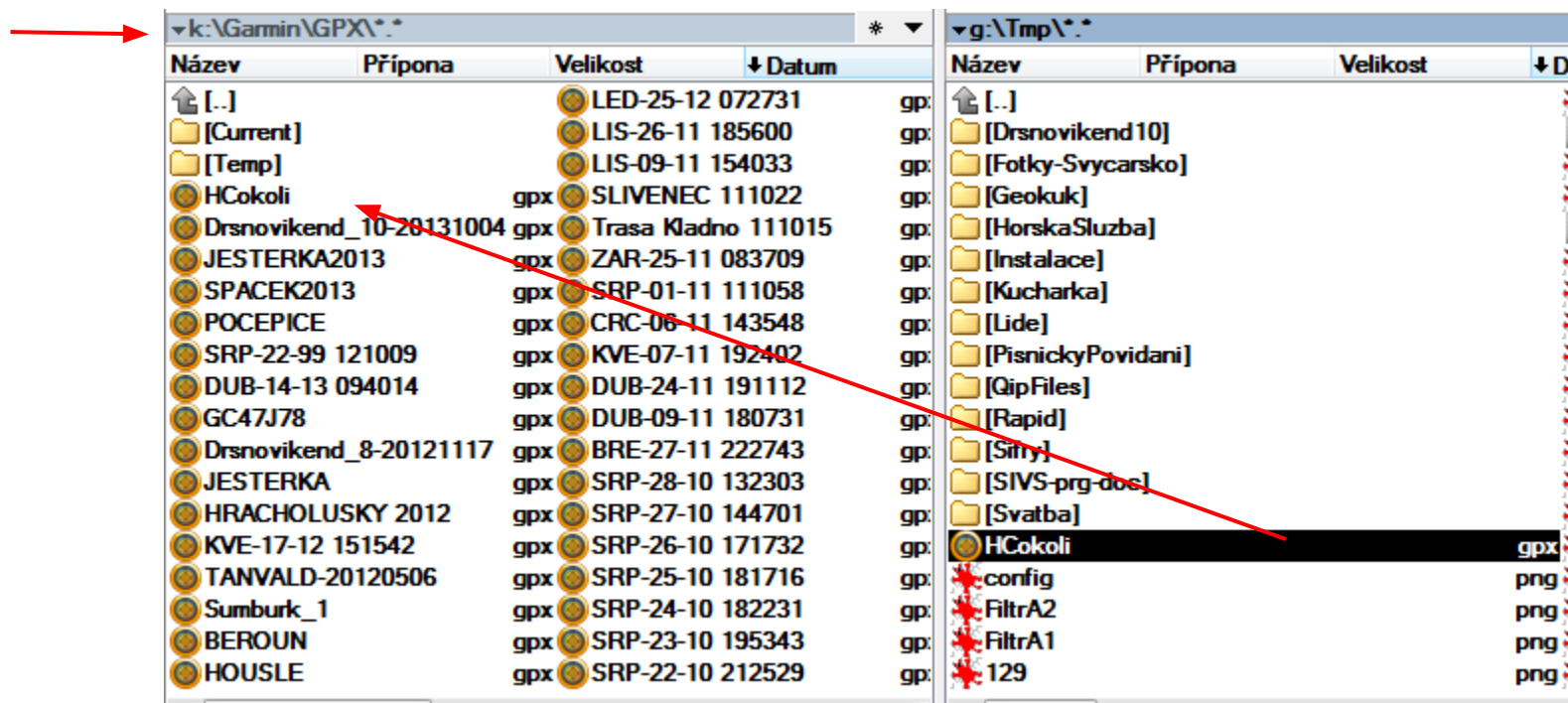
(Dočasná změna pomocí náhrady config.pas a návrat, viz později ve speciálních technikách Combine)





# Export GPX

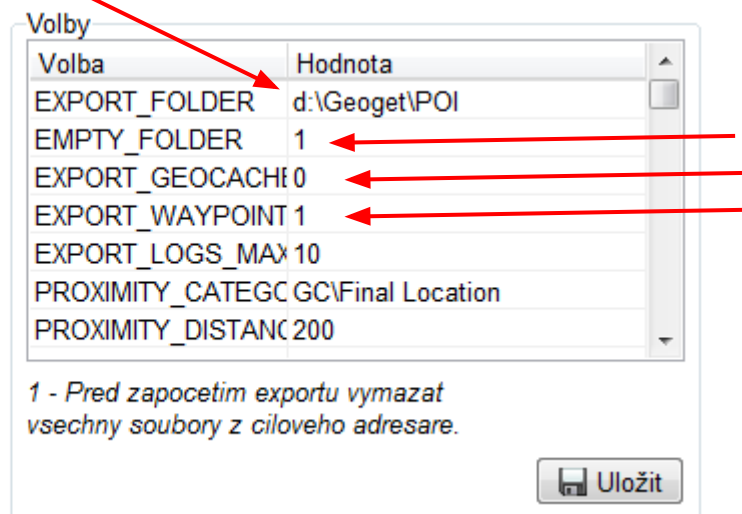
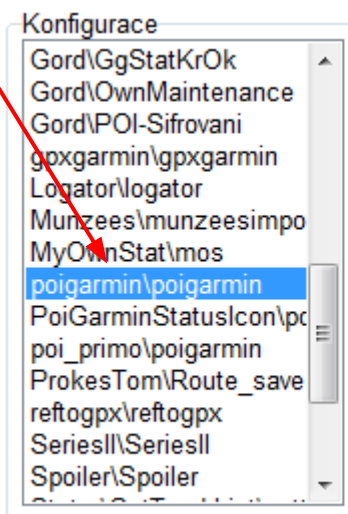
## 5. export Gpx Garmin, zkopírovat do GPS





# Export POI

6. konfigurace - jen WP
7. export POI Garmin







# Export POI

---

8. filtr B
9. úprava config.pas, nepřepsat, nevymazat adresář, ...
10. export POI Garmin, POI Loader

**Takovýto postup je evidentně adept na dávku pro Combine - později.**

---



# Možnost rozšíření - doplnění stavových ikon

---

- definice ikon (výlet, série, ... - tagy)
- filtr (cílová oblast, celá ČR, ...)
- export pluginem
- POI Loader